



45W单组输出DC-DC开关电源

PSD-45系列



- 特性:
 - 2:1宽范围输入
 - 保护种类: 短路/过负载/过电压/极性
 - 自然风冷
 - 内建EMI滤波电路, 低纹波噪声
 - 100%满载老化测试
 - 开关工作频率: 96KHZ
 - 低成本
 - 高可靠
 - 2年保固



■ 全球交易品项识别码

MW搜寻: <http://www.meanwell.com.cn/serviceGTIN.aspx>

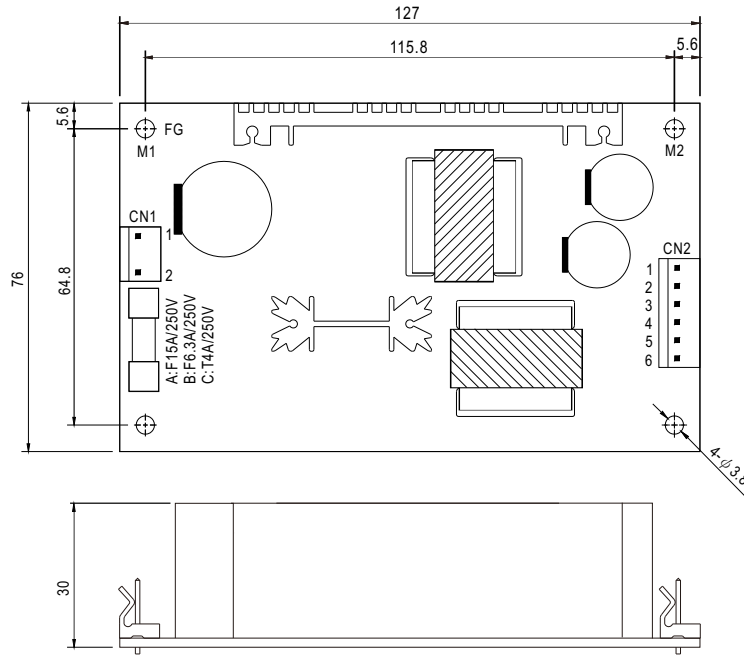
电气规格



型号	PSD-45A-05	PSD-45B-05	PSD-45C-05	PSD-45A-12	PSD-45B-12	PSD-45C-12	PSD-45A-24	PSD-45B-24	PSD-45C-24	
输出	直流电压	5V	5V	5V	12V	12V	12V	24V	24V	24V
	额定电流	6A	9A	9A	2.5A	3.75A	3.75A	1.25A	1.875A	1.875A
	电流范围	0~6A	0~9A	0~9A	0~2.5A	0~3.75A	0~3.75A	0~1.25A	0~1.875A	0~1.875A
	额定功率	30W	45W	45W	30W	45W	45W	30W	45W	45W
	纹波与噪声(最大)备注2	100mVp-p			120mVp-p			150mVp-p		
	电压调整范围	4.5~5.5V			10.8~13.2V			21.6~26.4V		
	电压精度备注3	±2.0%			±2.0%			±2.0%		
	线性调整率	±1.0%			±1.0%			±0.5%		
	负载调整率	±1.0%			±1.0%			±0.5%		
	启动,上升,保持时间	1000ms, 50ms, ----/12VDC/24VDC(满载时); 1500ms, 50ms, ----/48VDC(满载时)								
输入	电压范围	A: 9.2~18VDC (12VDC) B: 18~36VDC (24VDC) C: 36~72VDC(48VDC)								
	效率(Typ.)	74%	77%	80%	78%	82%	83%	79%	85%	86%
	直流电流(Typ.)	3.5A/12VDC 2.5A/24VDC 1.2A/48VDC								
保护	过负载	额定输出功率的105%~160%								
		保护模式:关闭输出, 异常移除后重启恢复								
	过电压	5.75~6.75V/10%负载			13.8~16.2V/10%负载			27.6~32.4V/10%负载		
	保护模式:打嗝模式, 异常条件移除后可自动恢复									
环境	工作温度	-10~+60°C (请参考负载减额曲线), 20~90%RH 无冷凝								
	工作湿度	20~95% RH, 无冷凝								
	储存温度、湿度	-20~+85°C, 10~95% RH								
	温度系数	±0.05%/°C (0~50°C)								
	耐振动	10~500Hz, 2G 10分钟/周期, X、Y、Z轴各60分钟								
安规和电磁兼容	安全规范	TUV BS EN/EN62368-1, EAC TP TC 004认证通过								
	耐压	I/P-O/P:1.5KVAC I/P-FG:2.0KVAC O/P-FG:0.5KVAC								
	绝缘阻抗	I/P-O/P, I/P-FG, O/P-FG:100M Ohms/500VDC / 25°C/ 70% RH								
	电磁干扰	符合BS EN/EN55032 (CISPR32) Class B, EAC TP TC 020								
	电磁耐受	符合BS EN/EN61000-4-2,3,4,6,8, BS EN/EN55035, BS EN/EN61000-6-1, 轻工业标准, EAC TP TC 020								
其它	MTBF	3067.4K hrs min. Telcordia SR-332 (Bellcore); 463.9K hrs min. MIL-HDBK-217F (25°C)								
	尺寸	127*76*30mm (L*W*H)								
	包装	0.19Kg; 72pcs/15.6Kg/1.28CUFT								
备注	1. 如未特别说明, 所有规格参数均在输入为12.24.48VDC、额定负载、25°C环境温度下进行量测。 2. 纹波和噪声测量方法: 使用一条12"双绞线, 同时终端要并联0.1uf和47uf的电容, 在20MHZ带宽下进行量测。 3. 精度: 包含设定误差、线性调整率和负载调整率。 4. 连续开关机时间间隔为2秒。 5. 当海拔高度超过2000米(6500英尺)时, 无风扇机型环境温度依每3.5°C/1000m比例下降, 有风扇机型环境温度依每5°C/1000m比例下降。 ※ 产品免责声明: 详情请参阅 http://www.meanwell.cc/serviceDisclaimer.aspx									

■ 机构尺寸

单位:mm



DC直流输入连接器(CN1): Molex 5277-02或等同型号

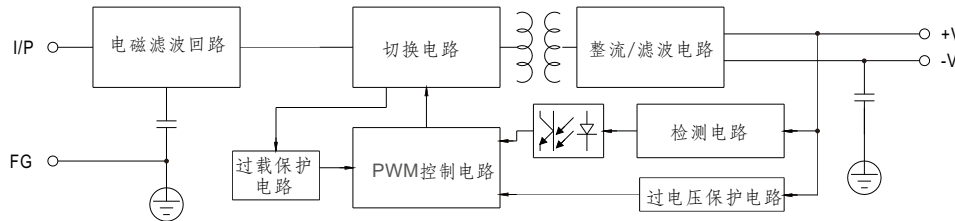
引脚编号	引脚功能	对应连接器	端子
1	Vin-	Molex 5195 或同等级品	Molex 5194 或同等级品
2	Vin+		

DC直流输出连接器(CN2): Molex 5273-06或等同型号

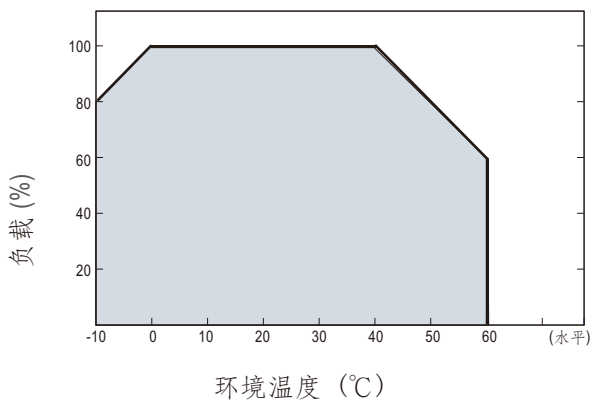
引脚编号	引脚功能	对应连接器	端子
1,2,3	+V	Molex 5195 或同等级品	Molex 5194 或同等级品
4,5,6	-V		

■ 方框图

频率: 96KHz



■ 负载减额曲线



■ 静态特性曲线

