

特性:

- 2"×2"小巧外型
- 2:1宽范围输入
- 效率可高达93%
- 1500VDC输入/输出隔离
- 遥控开/关
- 遥感功能
- 修正输出(±10%)
- 符合CE / FCC (不包括外部元件)
- 保护种类: 短路/过负载/输入和输出过电压
- 自然冷却
- 六面防护金属外壳
- 100%满载老化
- 低成本, 高信赖度
- 输出3.3V可选
- 2年保固



全球交易品项识别码

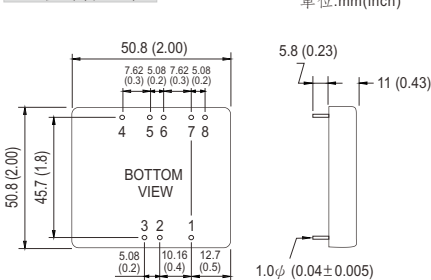
MW搜寻: <http://www.meanwell.com.cn/serviceGTIN.aspx>

电气规格



型号	SKA60A-05	SKA60B-05	SKA60C-05	SKA60A-12	SKA60B-12	SKA60C-12	SKA60A-15	SKA60B-15	SKA60C-15		
输出	直流电压	5V			12V			15V			
	电流范围	1.2 ~ 12A			0.5 ~ 5A			0.4 ~ 4A			
	额定功率	60W									
	纹波与噪声 (最大) 备注2	60mVp-p			80mVp-p			100mVp-p			
	线性调整率 备注3	±0.5%									
	负载调整率 备注4	±0.5%									
	电压精度	±2.0%									
	开关工作频率	最小250KHz									
	外部电容负载 (最大)	1000uF			220uF			100uF			
外部修正调整范围	±10%										
输入	电压范围	A: 9 ~ 18VDC B: 18 ~ 36VDC C: 36 ~ 75VDC									
	效率 (Typ.)	91%	90.5%	92%	92%	92.5%	92%	92%	93%	92.5%	
	直流电流	满载	5505mA	2775mA	1370mA	5445mA	2715mA	1370mA	5400mA	2690mA	1370mA
		空载	185mA	120mA	60mA	160mA	120mA	60mA	160mA	120mA	85mA
	滤波	π 网络									
保护 (备注5)	过负载	额定输出功率的110 ~ 160% 保护模式:打嗝模式, 异常条件移除后可自动恢复									
	短路	所有输出设备短路 保护模式:打嗝模式, 异常条件移除后可自动恢复									
	过电压	输入 (Typ.)	A: >20 ~ 25VDC B: >40 ~ 50VDC C: >80 ~ 100VDC 输入电压, 保护模式:关断输出电压, 异常条件移除后可自动恢复								
		输出 (Typ.)	5Vo: 7V ~ 8.95V; 12Vo: 15V ~ 19.2V; 15Vo: 18V ~ 23.3V 保护模式: 二极管钳位								
环境	工作温度	-40 ~ +70°C (请参考"减额曲线")									
	机壳温度	最高+100°C									
	工作湿度	20 ~ 90% RH, 无冷凝									
	储存温度、湿度	-55 ~ +105°C, 10 ~ 95% RH									
	温度系数	±0.03% /°C (0 ~ 50°C)									
	耐振动	10 ~ 500Hz, 2G 10分钟/周期, X、Y、Z轴各60分钟									
安规和电磁兼容	安全规范	EAC TP TC 020/2011 (EAC TP TC 004 for 48Vin type only) 认证通过									
	耐压	I/P-O/P: 1.5KVDC									
	绝缘阻抗	I/P-O/P: 100M Ohms / 500VDC / 25°C / 70% RH									
	电磁兼容发射	符合BS EN/EN55022 Class A, FCC part 15 Class A (不包括外部元件), EAC TP TC 020									
	电磁兼容抗扰度	符合BS EN/EN61000-4-2, 3, 4, 5, 6, 8, A级轻工业标准, EAC TP TC 020									
其它	尺寸	50.8*50.8*11.0 mm or 2"×2"×0.43" inch (L*W*H)									
	包装	67g; 5颗/管, 200颗/40管/箱									

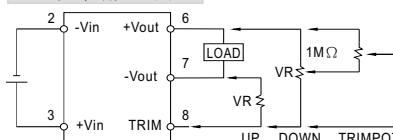
机构尺寸



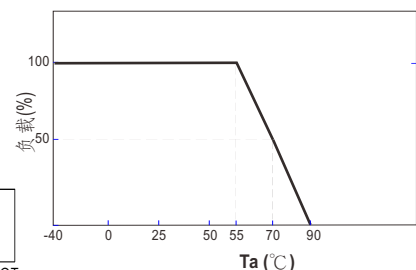
脚位定义

引脚号	输出	引脚号	输出
1	R.C	5	+R.S
2	-Vin	6	+Vout
3	+Vin	7	-Vout
4	-R.S	8	TRIM

外部输出调整



减额曲线



备注

1. 如未特别说明, 所有规格参数均在正常输入、额定负载、25°C 70%RH 环境温度下进行量测。
 2. 纹波和噪声测量方法: 使用一条12"双绞线, 同时终端要并联0.1uF和47uF的电容, 在20MHZ带宽下进行量测。
 3. 线性调整率测量方法: 在额定负载下从低电压到高电压。
 4. 负载调整率测量方法: 从额定负载的10%~100%。
 5. 在过载和短路的情况下操作不要超过30秒。
- ※ 产品免责声明: 详细请参阅<http://www.meanwell.com.cn/serviceDisclaimer.aspx>

■ 包装

套管包装 (标准)	每管最小 采购量(管)	每管重量 (毛重)	最大装箱数 /箱	每箱毛重
<p>Unit : mm</p> <p>套管样式</p> <p>外箱 L600 x W230 x H220</p>	5	400g	200	16.8Kg

■ 安装手册

请查阅 : <http://www.meanwell.com/manual.html>